



# Haustyp Casa Milá - Aktionshaus

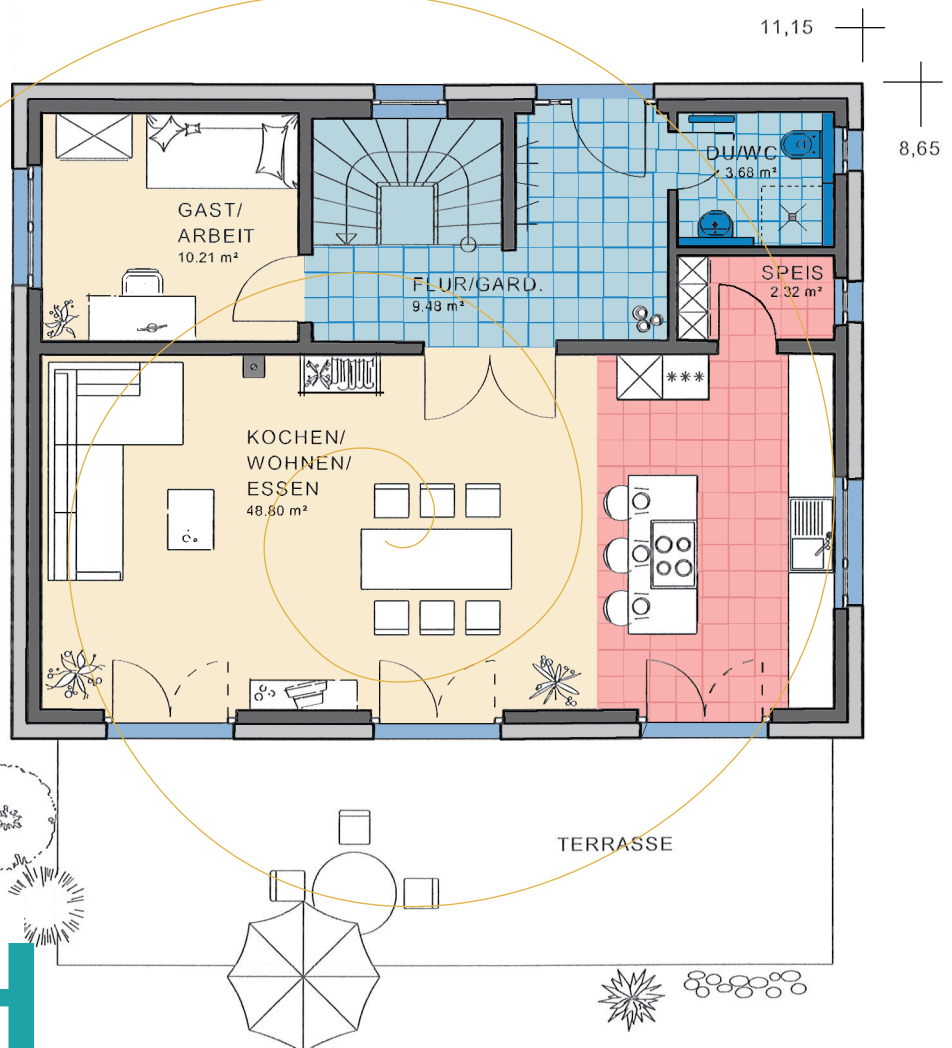
Weitere Aktionen bzw. Boni sind nicht kombinierbar

Wohnnutzfläche  
gesamt ohne Keller  
**147,82 m<sup>2</sup>**

Wohnfläche  
nach WoFIV  
**145,41 m<sup>2</sup>**



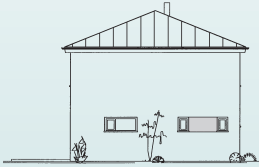
Maßstab 1:100  
WNFL. 74,49 m<sup>2</sup>



... mit der Garantie einer über 100-jährigen Bauerschaft



Nord-Ansicht



Ost-Ansicht



Süd-Ansicht

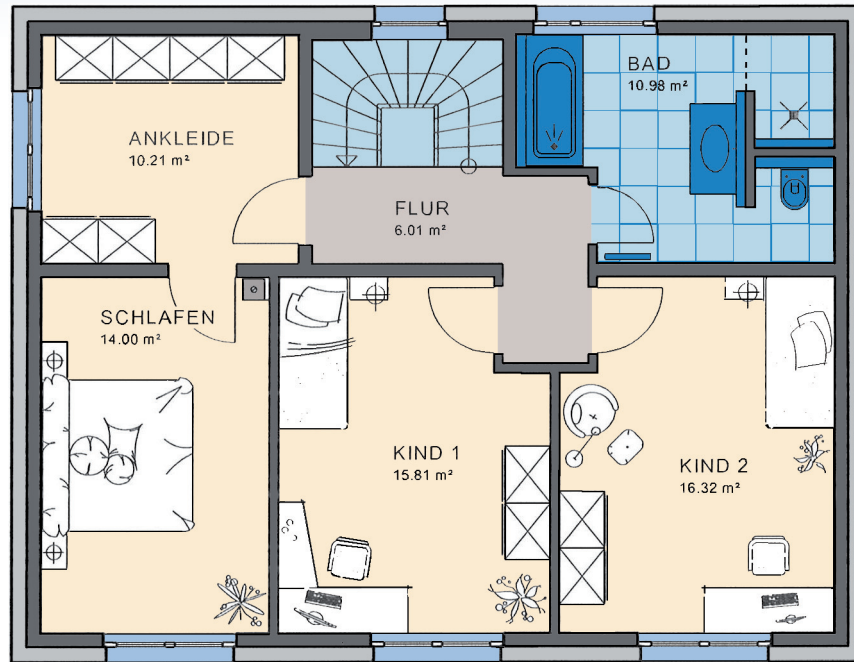


West-Ansicht



## Haustyp Casa Milá- Aktionshaus

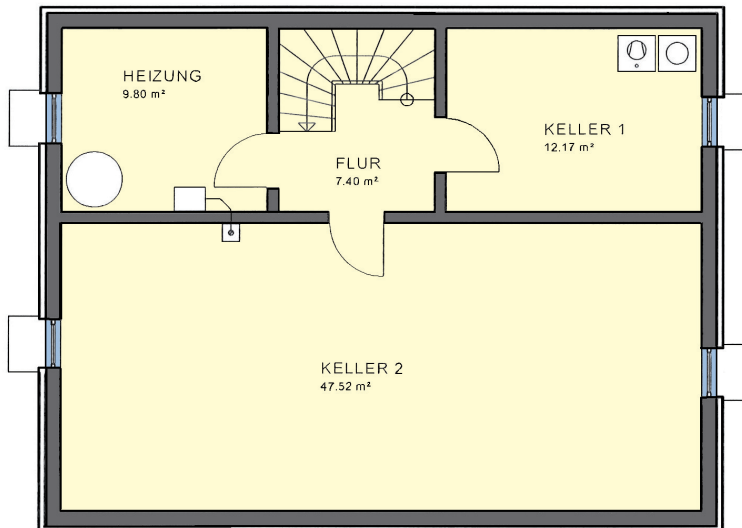
Fragen Sie auch nach unserer Variante mit Satteldach !



**OG**

Maßstab 1:100  
WNFL. 73,33 m<sup>2</sup>

Walmdach,  
Neigung: 22°



**KG**

Maßstab  
verkleinert

### Sie finden uns

mitten im Fränkischen Seenland,  
an der B2

- 91187 Röttenbach  
Lachweg 1 (Büro)  
Lachweg 3 (Musterhaus)
- 85051 Ingolstadt-Seehof  
Weicheringer Str. 126c  
(Büro und Musterhaus)  
Telefon 08450/929 766-0

#### ● Unsere Öffnungszeiten:

Büro/Verwaltung:  
Mo. - Do. 8 - 12 und 13 - 16 Uhr  
Fr. 8 - 14 Uhr

Musterhäuser:  
Beratung und Besichtigung  
nach vorheriger Terminvereinbarung

**KMH**  
KÖHNLEIN MASSIVHAUS

Info-Telefon  
**09172/69 61-0**  
www.kmh.de  
info@kmh.de